



ЦКБА

Центральное конструкторское бюро арматуростроения

**Затвор дисковый комбинированный
(запорно-обратный)
DN 1800 PN 2,5**

K99176-1800

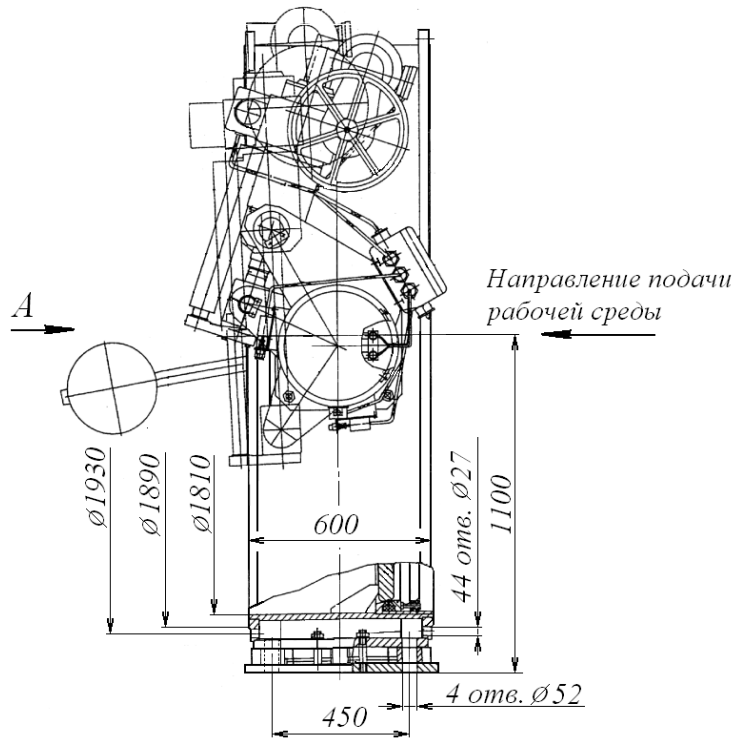


Рисунок 1 – K99176-1800

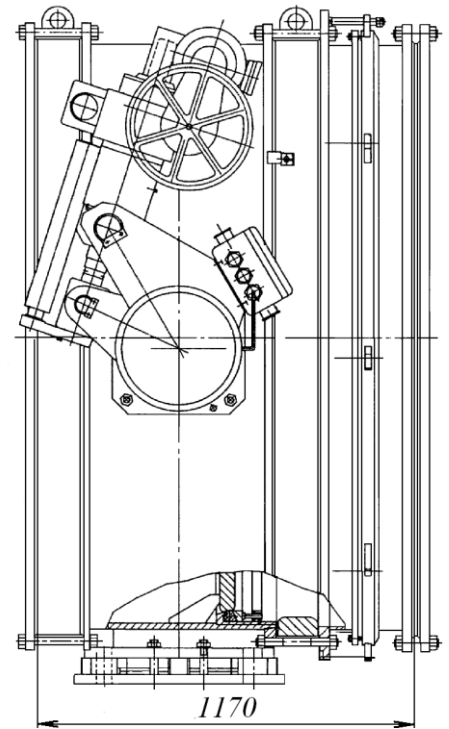
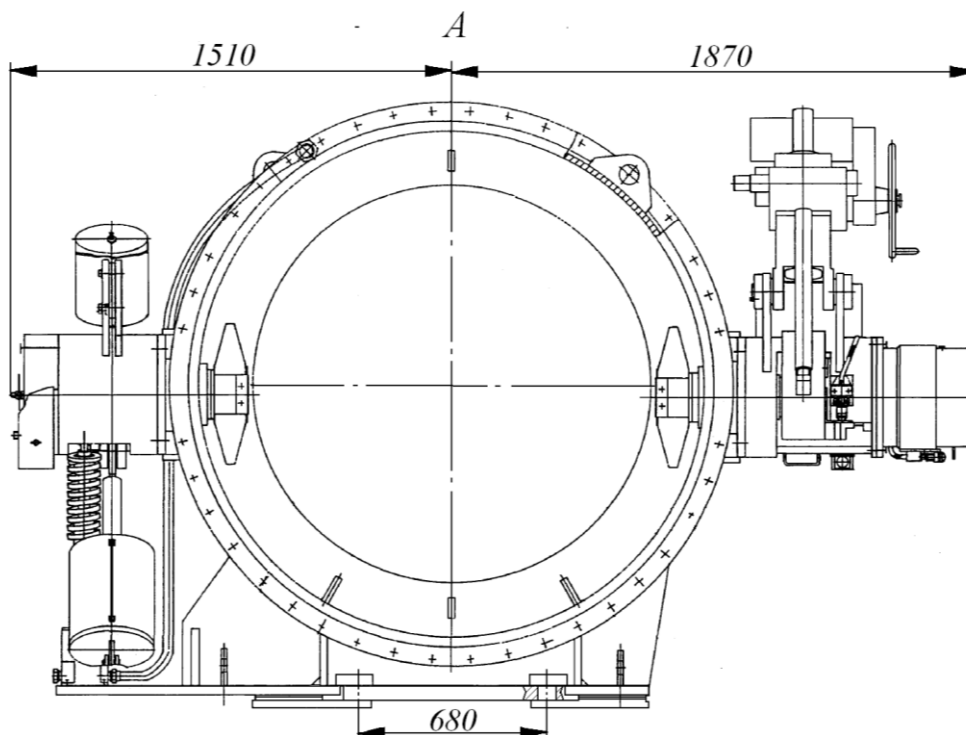


Рисунок 2 – K99176-1800-01
(остальное см. рисунок 1)





ЦКБА

- ❑ **Назначение** – для установки в качестве запорного устройства с функцией обратного затвора для автоматического перекрытия трубопровода при обратном потоке среды.
- ❑ **Условия эксплуатации** – климатическое исполнение ТМ, категория размещения 2, тип атмосферы IV по ГОСТ 15150-69.
- ❑ **Рабочая среда** – вода морская. Размер твёрдых включений не более 2 мм.
- ❑ **Температура рабочей среды** – до 60 °С.
- ❑ **Номинальное давление PN** – 0,25 МПа (2,5 кгс/см²).
- ❑ **Перепад давления ΔP** – не более 0,25 МПа (2,5 кгс/см²).
- ❑ **Направление рабочей среды** – одностороннее по стрелке на корпусе.
- ❑ **Установочное положение** – на горизонтальном и наклонном (до 15°) трубопроводах – приводом вверх.
- ❑ **Управление:**
 - открытие и закрытие от электропривода с ручным дублёром Б099.100-06МТ2 по ТУ 26-07-015-89.
Время открытия или закрытия не более 65 с.
 - автоматическое закрытие из любого положения от обратного потока среды.
Время закрытия затвора в режиме обратного клапана:
 - от открытого положения до 70° – 10 с;
 - от 70° до 80° – 30 с.
- ❑ **Уплотнение в затворе** – резина.
- ❑ **Допустимые утечки в затворе (по воде)** – класс D по ГОСТ 9544-2005.
- ❑ **Присоединения к трубопроводу:**
 - К99176-1800 основное исполнение – фланцевое;
 - К99176-1800-01 – фланцевое, с ответными деталями, протекторной защитой и компенсатором.
- ❑ **Материал основных деталей** – сталь 10Х17Н13М3Т.
- ❑ **Масса:**
 - К99176-1800 – не более 3800 кг;
 - К99176-1800-01 – не более 5400 кг.
- ❑ **Изготовление и поставка** – по К99176-1800ТУ.