



ЦКБА

Центральное конструкторское бюро арматуростроения

Клапаны запорные  
DN 50, P 10, t до 460 °С;  
DN 80, P 10, t до 350 °С

У26597-050М

У26597-080М

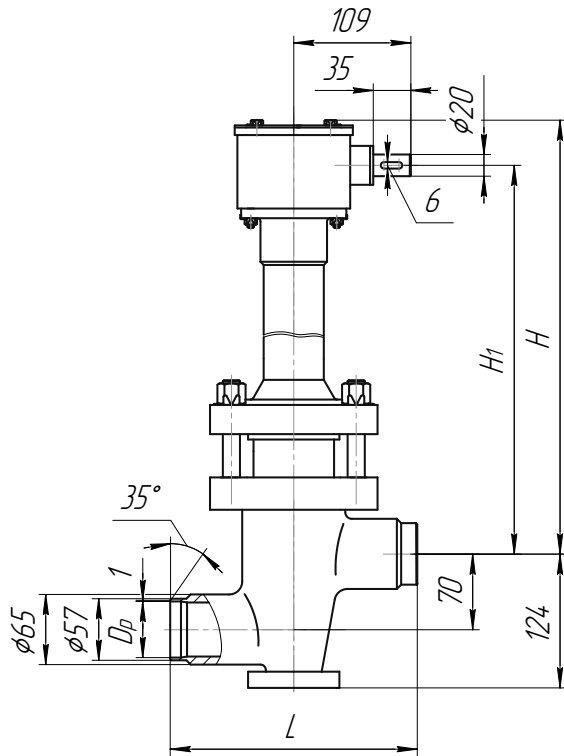


Рисунок 1 – У26597-050М; -01

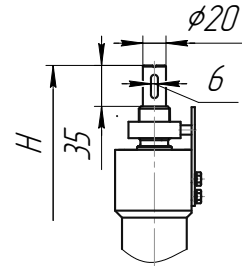


Рисунок 2 – У26597-050М-02; -03  
Остальное см. рисунок 1

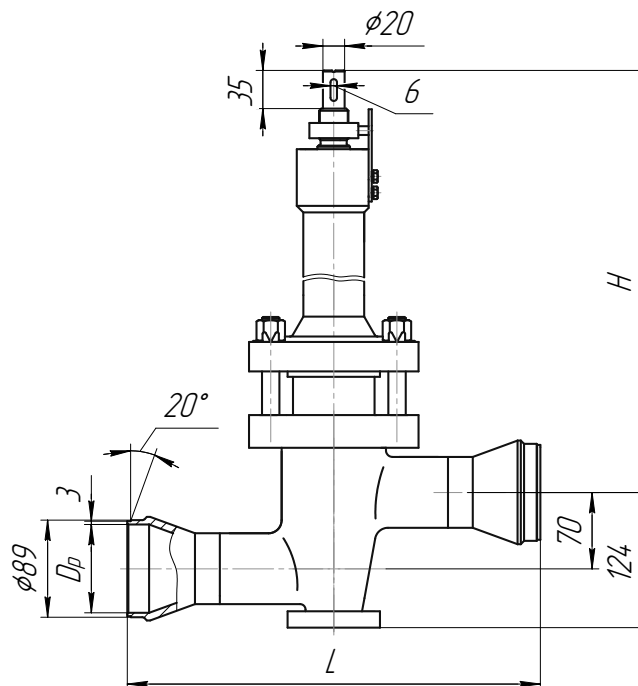


Рисунок 3 – У26597-080М



ЦКБА

## Центральное конструкторское бюро арматуростроения

Размеры, мм

Обозначение	Рисунок	DN	L	H	H <sub>1</sub>
У26597-050М	1	50	230	452	410
-01				532	490
-02	2			439	–
-03				519	–
У26597-080М	3	80	380	439	–

- Назначение** – для установки на трубопроводе в качестве запорных устройств.
- Условия эксплуатации** – климатическое исполнение Т, категория 3, тип атмосферы IV по ГОСТ 15150-69.
- Рабочая среда** – парогазовая смесь.
- Давление расчётное Р** – 1,0 МПа (10 кгс/см<sup>2</sup>).
- Перепад давления ΔР** – 1,0 МПа (10 кгс/см<sup>2</sup>).
- Направление подачи рабочей среды** – на и под золотник.
- Установочное положение на трубопроводе** – любое.
- Уплотнение в затворе** – металл по металлу.
- Максимально допустимые утечки в затворе** – по воздуху – 0,9 см<sup>3</sup>/мин.
- Уплотнение по штоку** – сильфонное.
- Присоединения к трубопроводу** – под приварку.
- Материал основных деталей** – сталь 08Х18Н10Т.
- Изготовление и поставка** – по ТУ 3742-130-34390194-2006.

Обозначение	DN	Температура рабочей среды t, °С, не более	Способ управления	Коэффициент сопротивления ξ, не более		Стыкуемая труба Dн x s, мм	Диаметр расточки Dр, мм	Тип разделки по ПНАЭ Г-7-009-89	Масса, кг, не более
				на золотник	под золотник				
У26597-050М	50	300	Конический редуктор	9,0	7,5	57x3	52 <sup>+0,3</sup>	I-23	23,2
-01		460							24,0
-02		300	Под шарнирную муфту						21,8
-03		460							22,6
У26597-080М	80	350		59,0	49,0	89x5	81 <sup>+0,3</sup>	I-25-1	26,0

## При поставке на АЭС:

- Класс безопасности и назначения** – 3 «Н» по НП-001-97 (ОПБ-88/97).
- Класс и группа арматуры** – ЗСПв по ОТГ-87/92.
- Категория сейсмостойкости** – I по ПНАЭ Г-5-006-87.
- Место установки** – вне оболочки.